



Assainissement de Sandweiler

9 février 2017

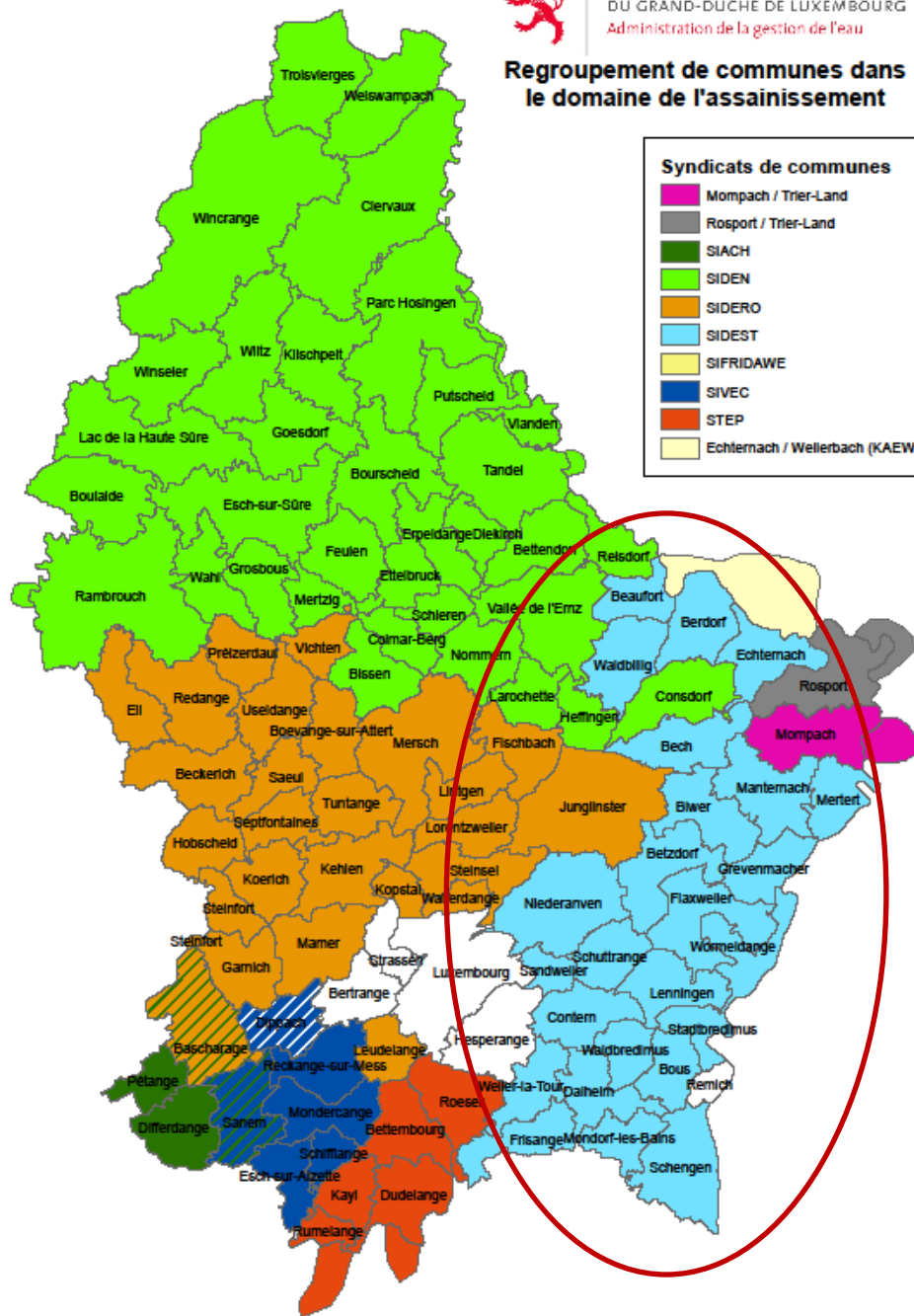
Jean-Marie RIES
Ingénieur – Directeur du SIDEST



Regroupement de communes dans le domaine de l'assainissement

Syndicats de communes

	Mompach / Trier-Land
	Rosport / Trier-Land
	SIACH
	SIDEN
	SIDERO
	SIDEST
	SIFRIDAWÉ
	SIVÉC
	STEP
	Echternach / Wellerbach (KAEW)



25 Communes

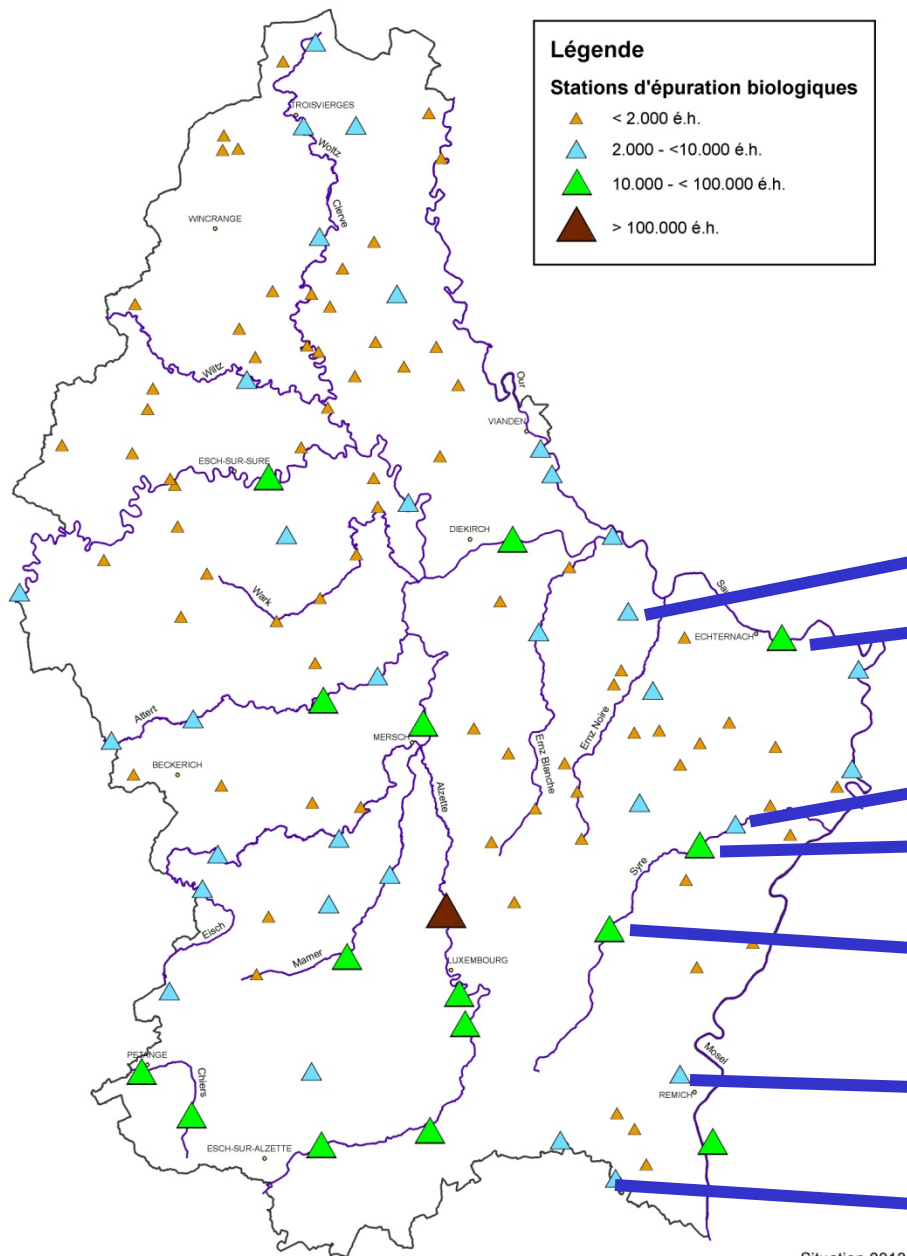
1. Beaufort
2. Bech
3. Berdorf
4. Betzdorf
5. Biwer
6. Bous
7. Contern
8. Dalheim
9. Flaxweiler
10. Echternach
11. Grevenmacher
12. Lenningen
13. Mertert
14. Niederanven
15. Sandweiler
16. Schuttrange
17. Stadtbredimus
18. Waldbillig
19. Waldbredimus
20. Weiler-la-Tour
21. Wormeldange
22. Mondorf-les-Bains (2016)
23. Schengen (2016)
24. Frisange (2017)
25. Manternach (2017)

Légende

Stations d'épuration biologiques

- ▲ < 2.000 é.h.
- ▲ 2.000 - < 10.000 é.h.
- ▲ 10.000 - < 100.000 é.h.
- ▲ > 100.000 é.h.

Stations d'épuration supérieures à 2.000 EH



Beaufort 5.000 EH

Echternach 36.000 EH

Biwer 3.500 EH

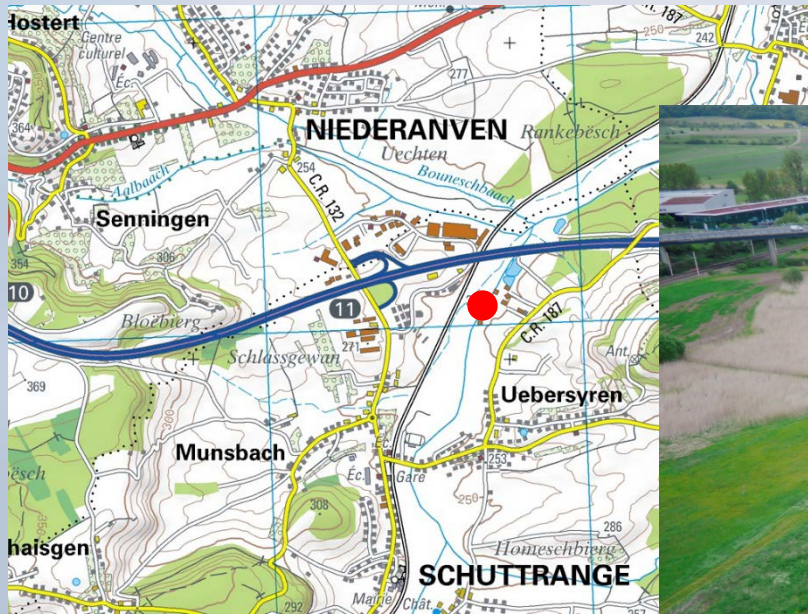
Betzdorf 10.000 EH

Uebersyren 35.000 EH

Bous 6.000 EH

Emerange 14.000 EH

Station d'épuration d'Übersyren existant - 35.000 EH



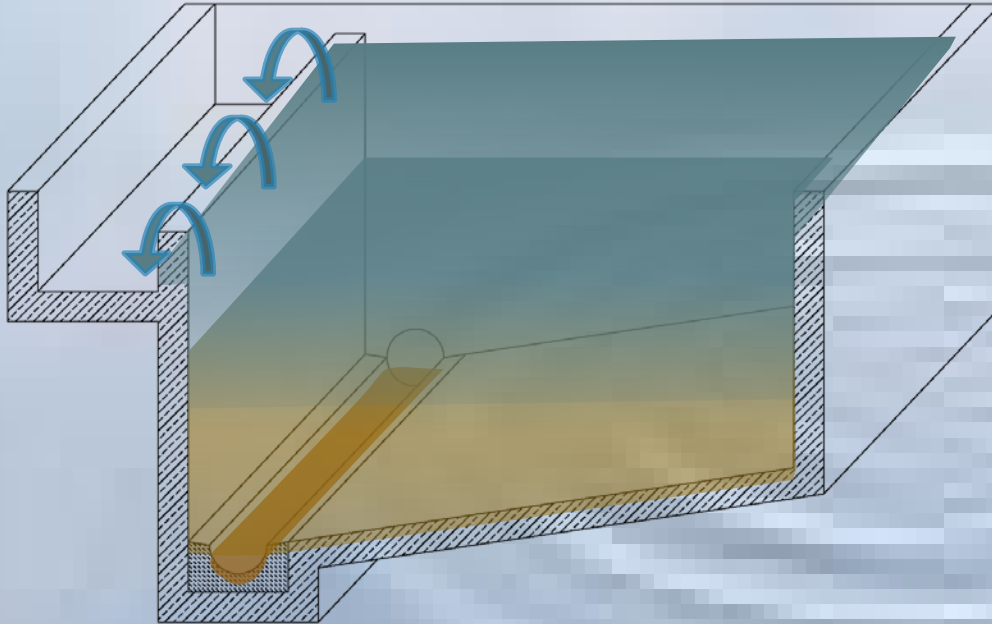
Station d'épuration d'Übersyren

Bassin tributaire



	EXISTANT	PLANIFIE
Station d'épuration Übersyren	35.000 EH	120.000 EH
Bassins de rétention	12 RÜB	16 RÜB
Collecteurs	29 km	2 km

Bassin d'orage



Par temps sec, le bassin est vide

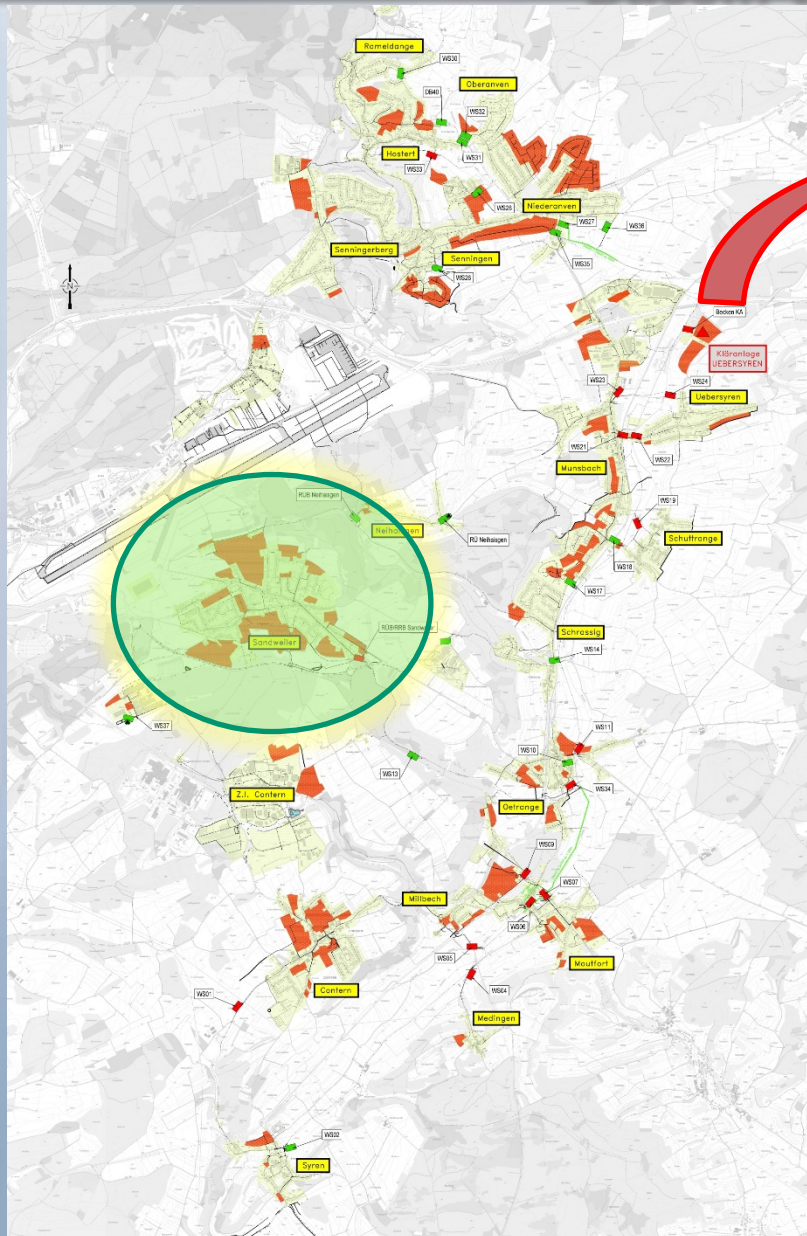
Par temps de pluie, récupération du premier flot de rinçage des canalisations en système mixte.

Lorsque **le bassin rempli**, déversement des eaux pluviales traitées dans le cours d'eau.

Après l'événement pluvial, le contenu pollué du bassin est acheminé vers la station d'épuration.

Station d'épuration d'Übersyren

Bassin tributaire



Zone de protection d'eau potable (orange)



LE GOUVERNEMENT
DU GRAND-DUCHÉ DE LUXEMBOURG
Administration du cadastre
et de la topographie

map.geoportail.lu

Das öffentliche Geoportal des Grossherzogtums Luxemburg



Date d'impression: 06/10/2017 11:56

www.geoportail.lu ist ein Portal zur Einsicht von geolokalisierten Informationen, Daten und Diensten, die von den öffentlichen luxemburgischen Behörden zur Verfügung gestellt werden. Haftung: Obwohl die Behörden mit aller Sorgfalt auf die Richtigkeit der veröffentlichten Informationen achten, kann hinsichtlich der inhaltlichen Richtigkeit, Genauigkeit, Aktualität, Zuverlässigkeit und Vollständigkeit dieser Informationen keine Gewährleistung übernommen werden. Informationen ohne rechtliche Garantie. Copyright: Administration du Cadastre et de la Topographie. <http://g-o.lu/copyright>

Ungefährer Maßstab 1: 25000

<http://g-o.lu/3/Pf96>

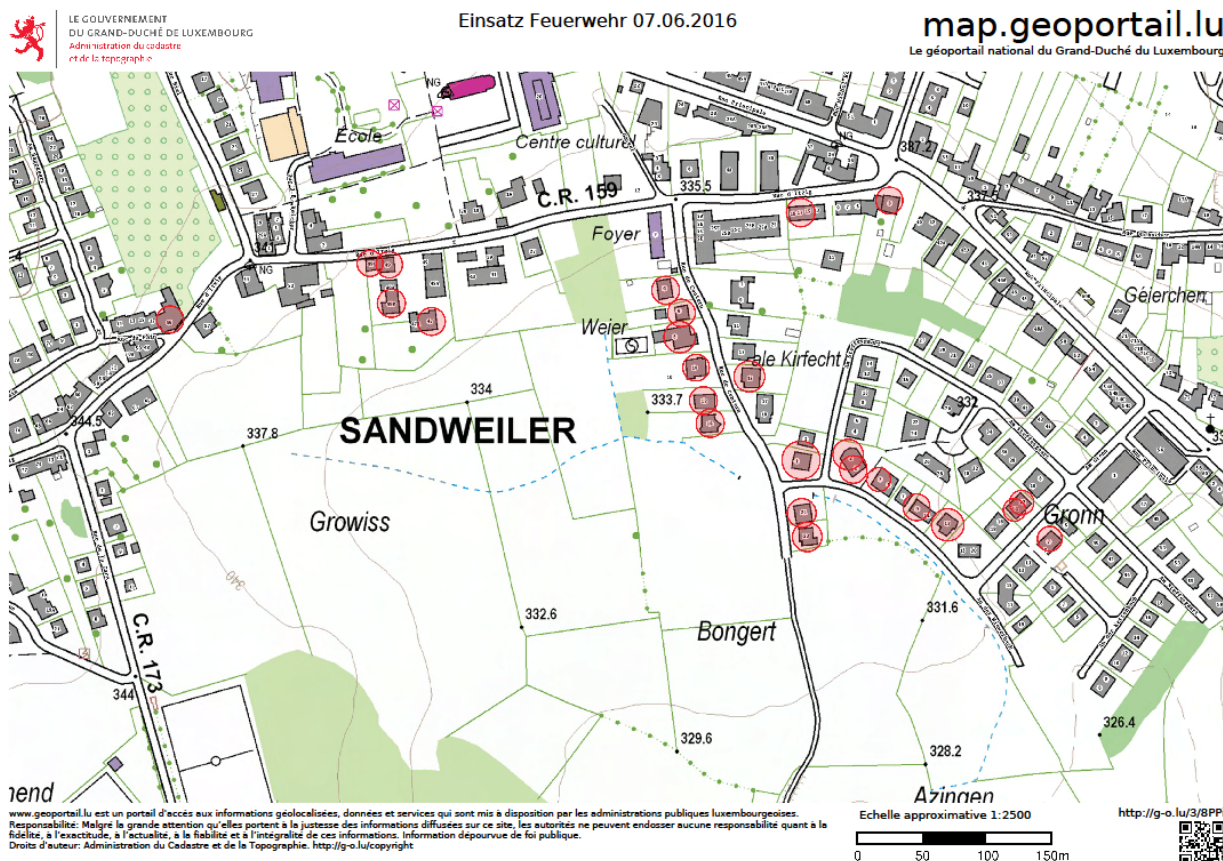
0 200 600m



Problèmes hydrauliques observés

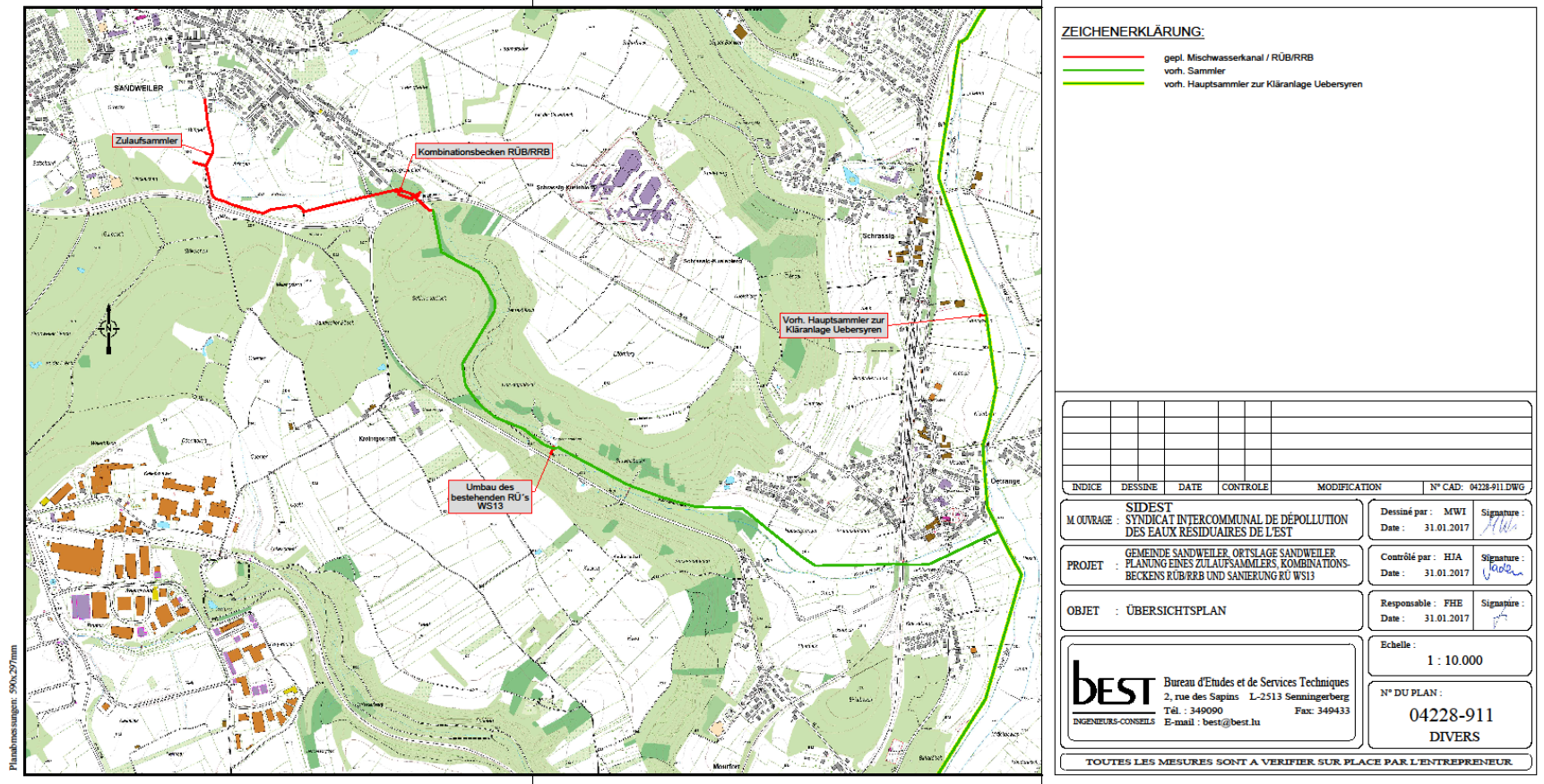
Interventions des Sapeurs pompiers en 2016

Plan:



Renforcement de la capacité hydraulique et construction d'un bassin d'orage

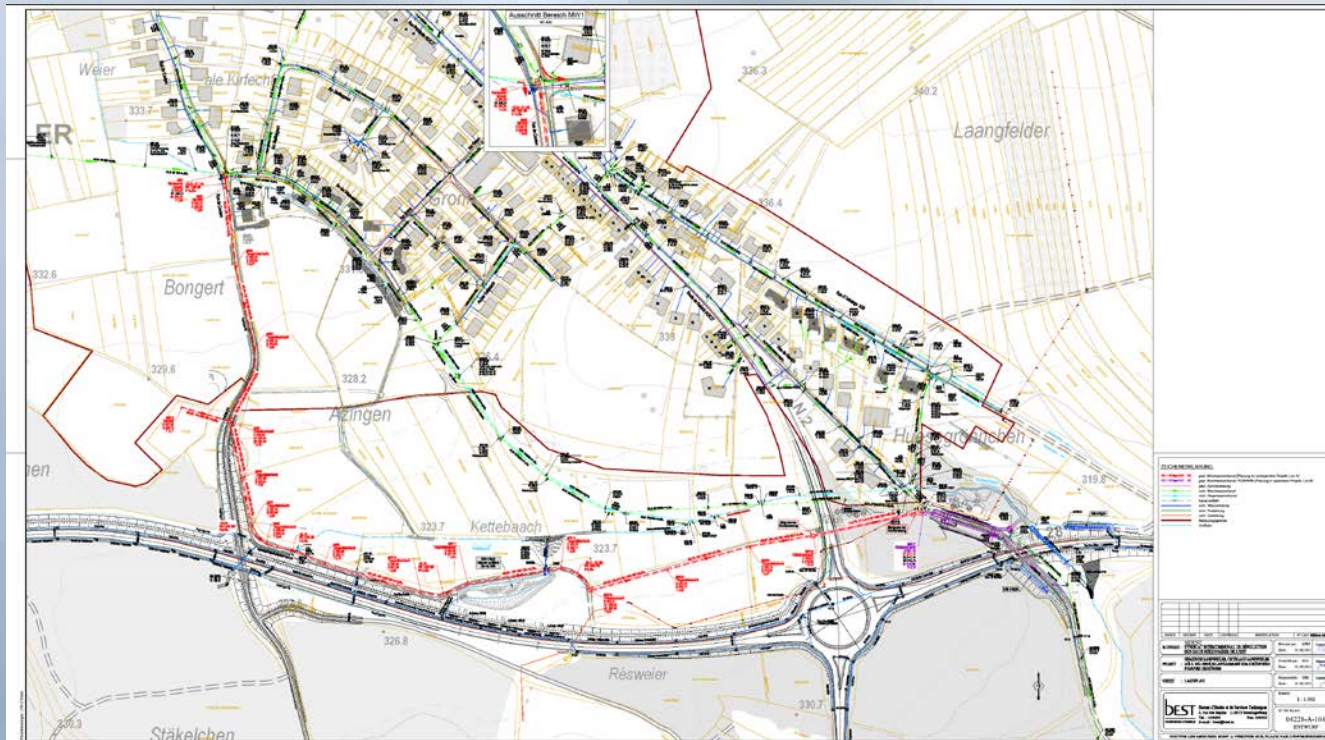
Plan:



Collecteur existant: DN 1000; capacité 1800 l/s
Nouveau collecteur: DN 1400; capacité 3900 l/s

Travaux réalisés dans le cadre de ce projet

Plan de situation du collecteur et du bassin d'orage

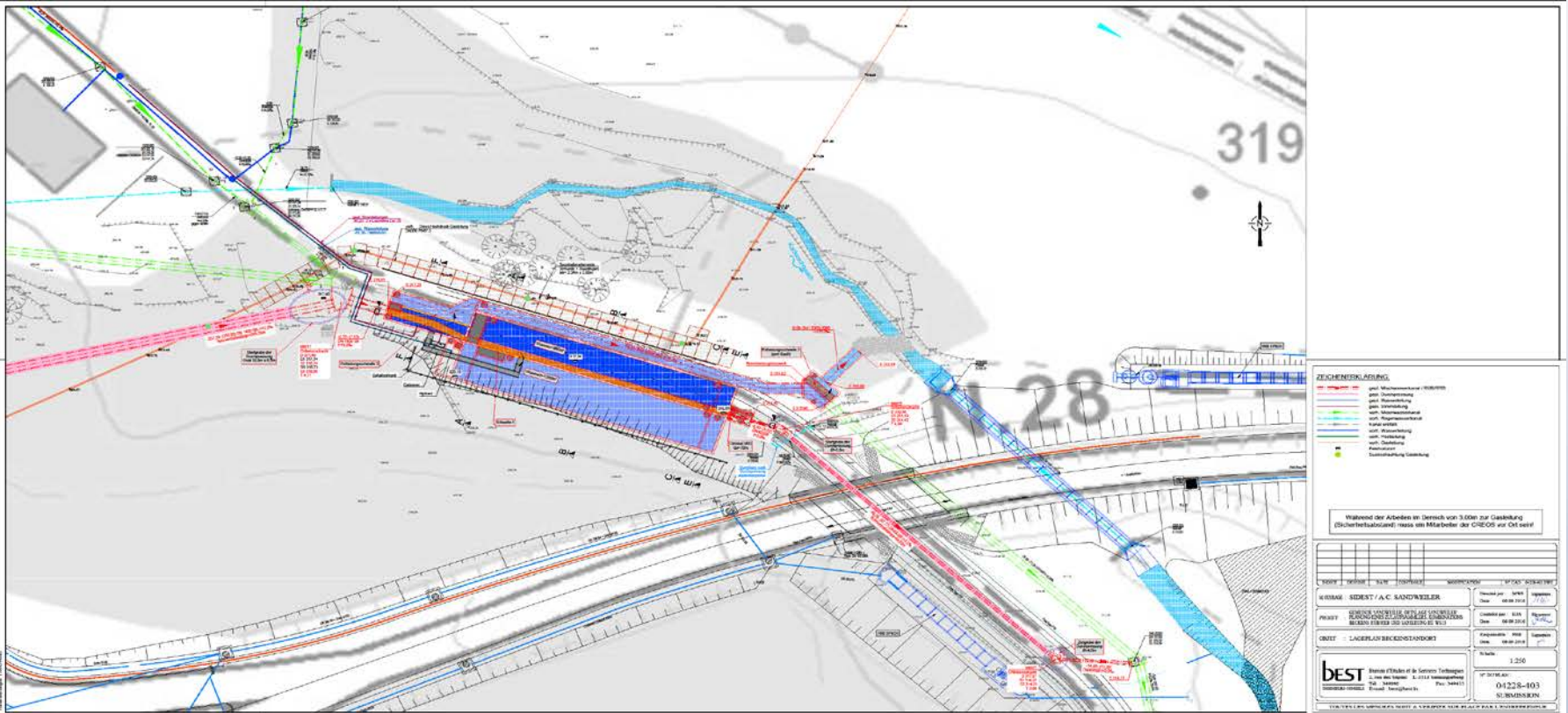


Le bassin d'orage

Volume du bassin n°1: 850 m³

Volume du bassin n°2: 1.000 m³

Plan:

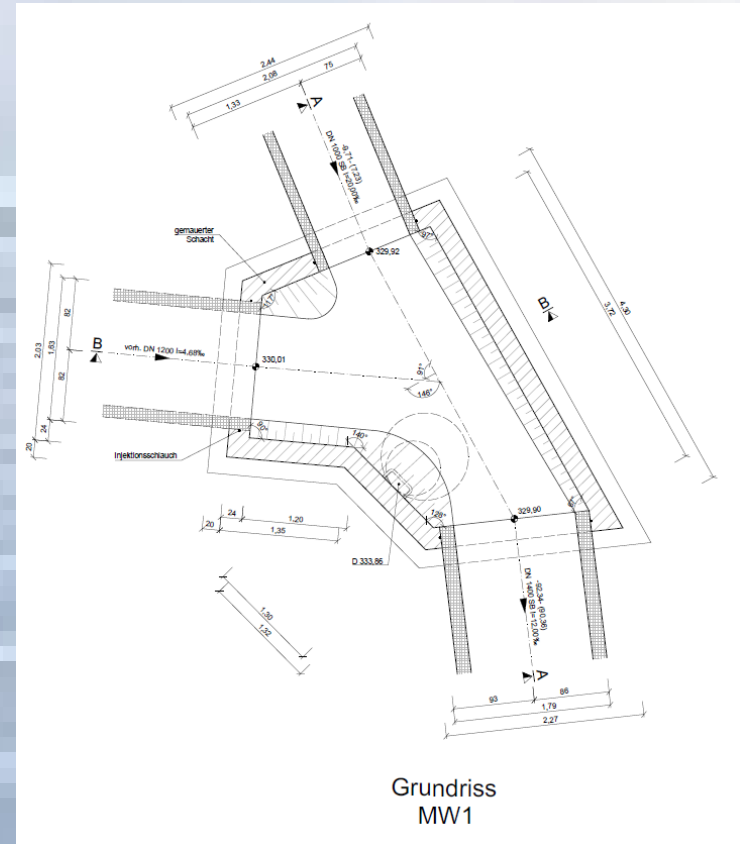
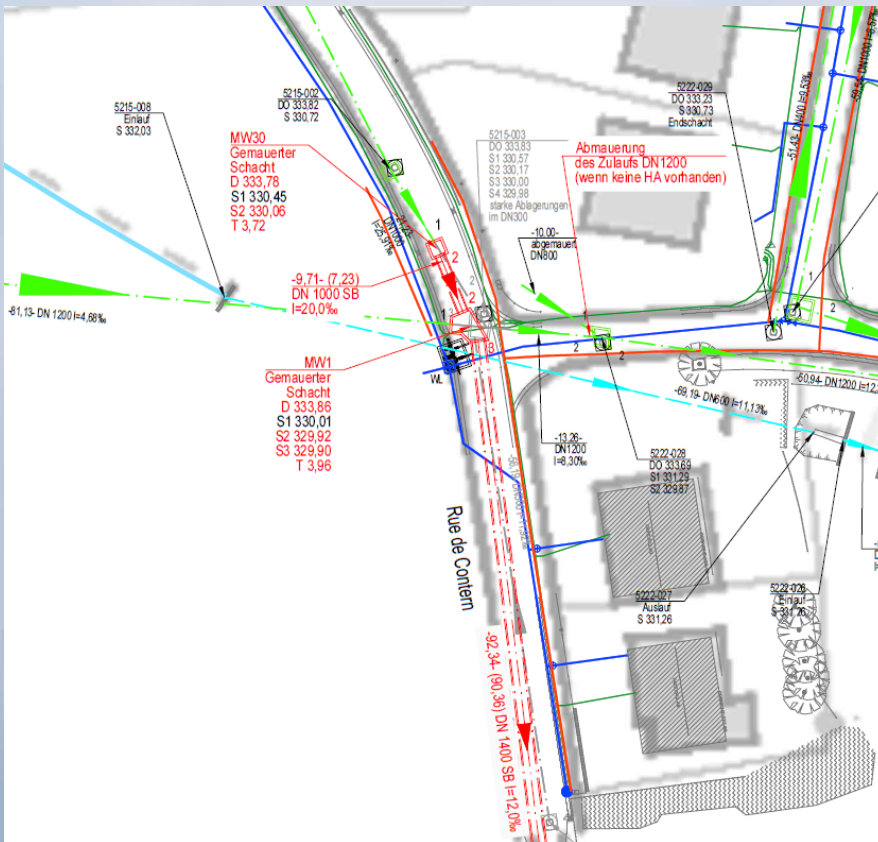


Exemple de pose de collecteur et de bassin d'orage



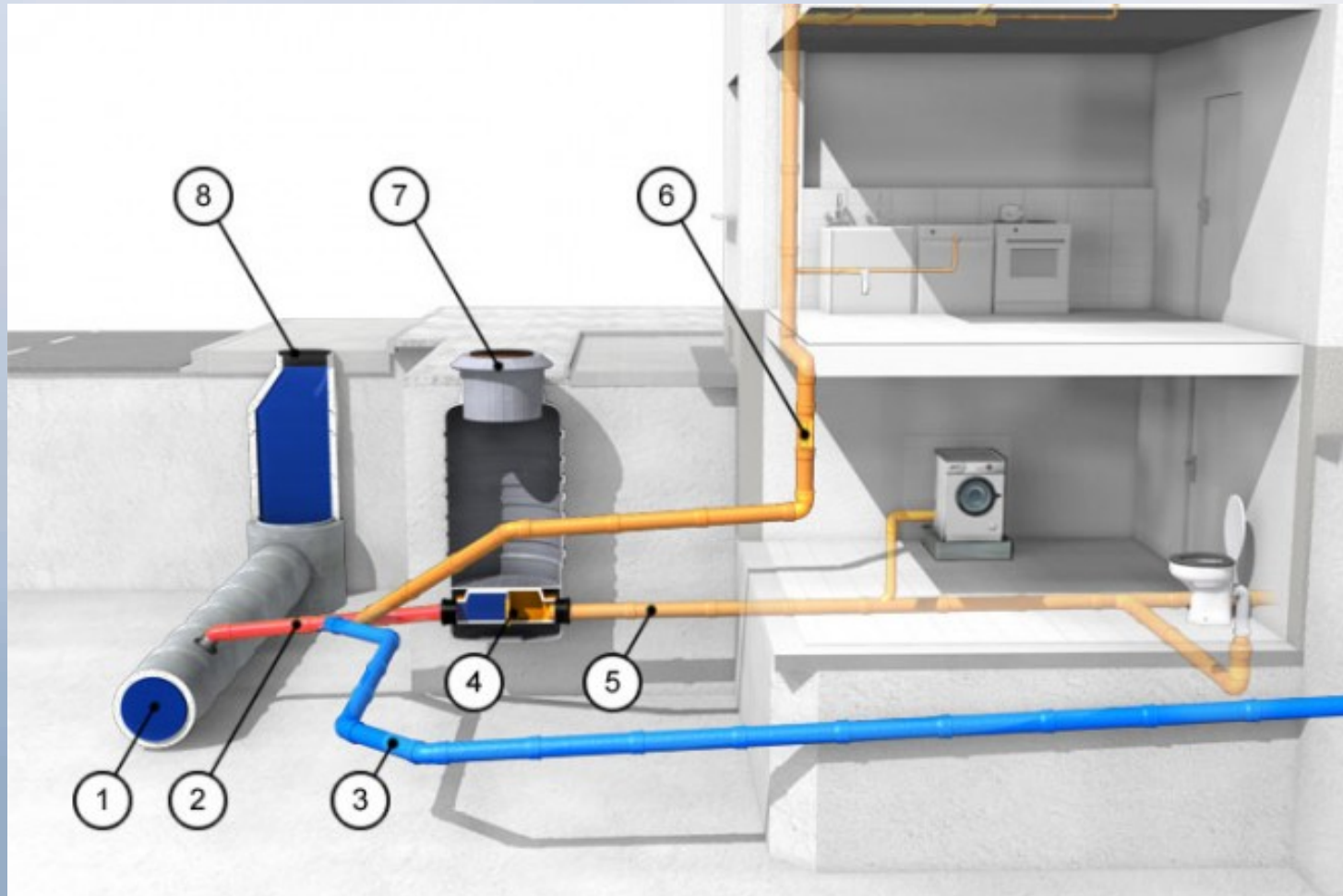
Modification du regard

“rue de Contern“ et „an der Wiewerbach“

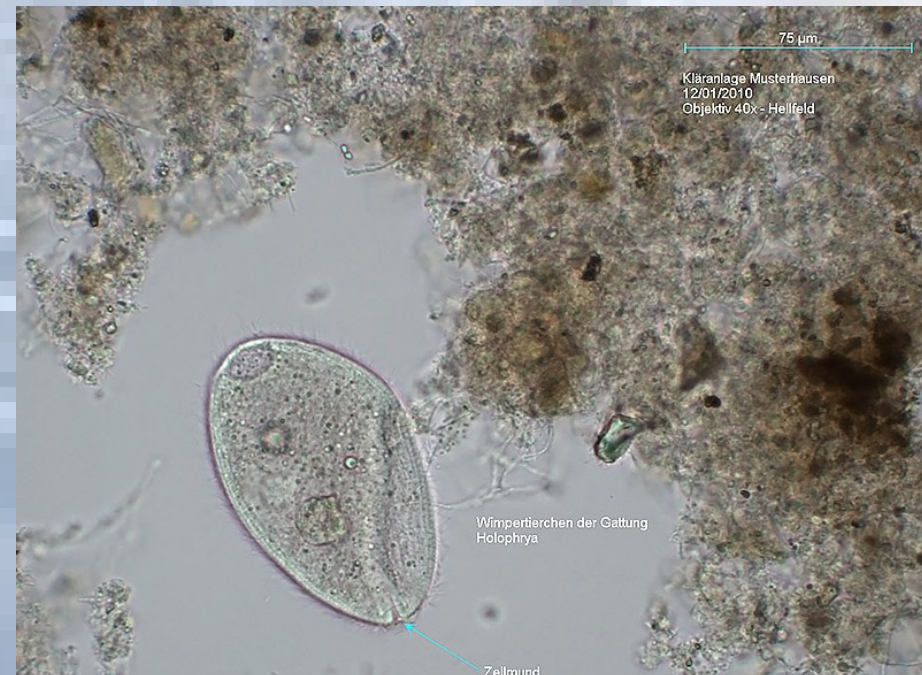


Plan: MW1

Niveau de reflux = niveau de la route => DIN EN 752
 Rückstauenebene = Straßenoberkante => DIN EN 752



Merci pour votre attention



Notices

3 inondations en 2016

=> 07.06.2016; 21.07.2016; 22.07.2016

Rues concernées: *rue de Contern; Steffesgaard; Eiterstrooss; rue d'Itzig; rue Principale; an den Strachen; rue Nic Welter; Wiewerbaach*

Innondations

52 ménages concernés par le canal

26 ménages par la rue

Obligation d'installation d'un clapet antiretour par règlement communal de l'année 1981.

Commentaires

Début Travaux: Mi-Mars 2017

Finalisation : Octobre 2018

Durée prévu: 350 jours ouvrables

MW1 => finalisation approximative juillet 2018

Climachange!! Zone de protection d'eau potable!

Couts (htva):

Collecteur = 1,9 Mio.

Bassins = 1,8 Mio.

Wetter im Rückblick



Stationen

Farbkarten

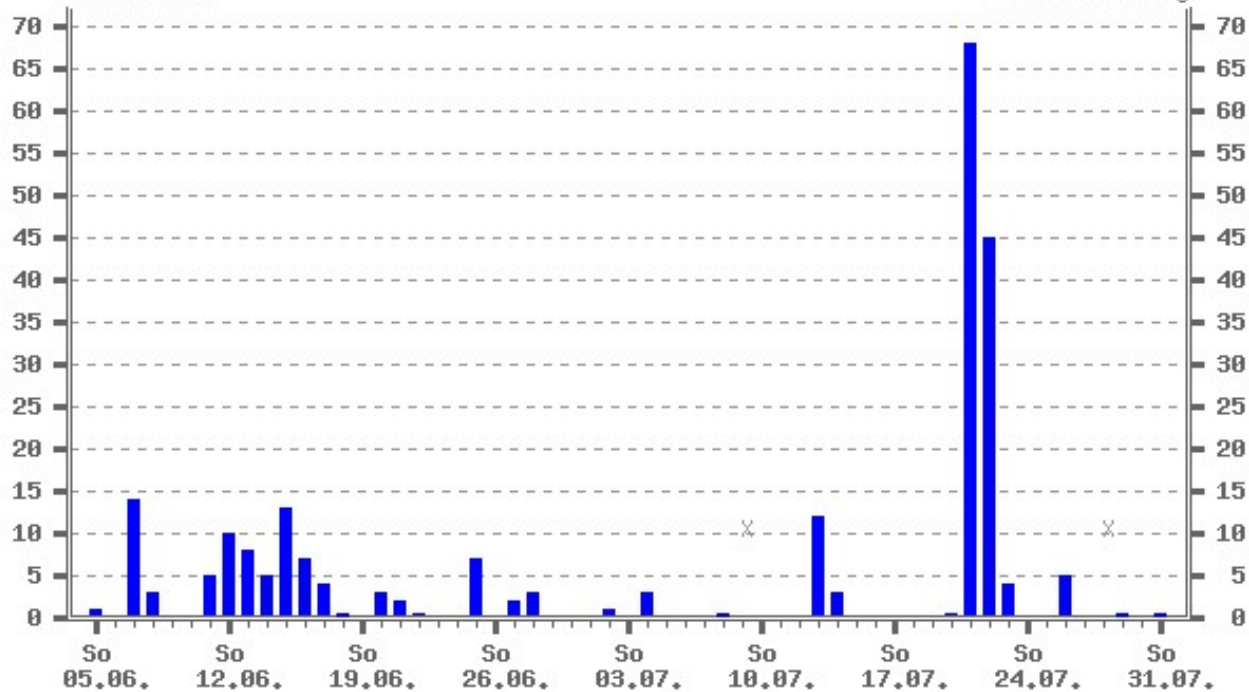
Geo- & Astroinfos

Wetterstation Luxemburg

Niederschlag [mm] 05.06.2016 bis 31.07.2016

WetterOnline

X: keine Meldung



Letzte 4 Wochen

oder Zeitraum wählen:

8 Wochen

Juli

2016

Anzeigen

☐ Höchstwerte

☐ Sonnenstunden

☐ Windstärke

☐ Windrichtung

☐ Windspitzen

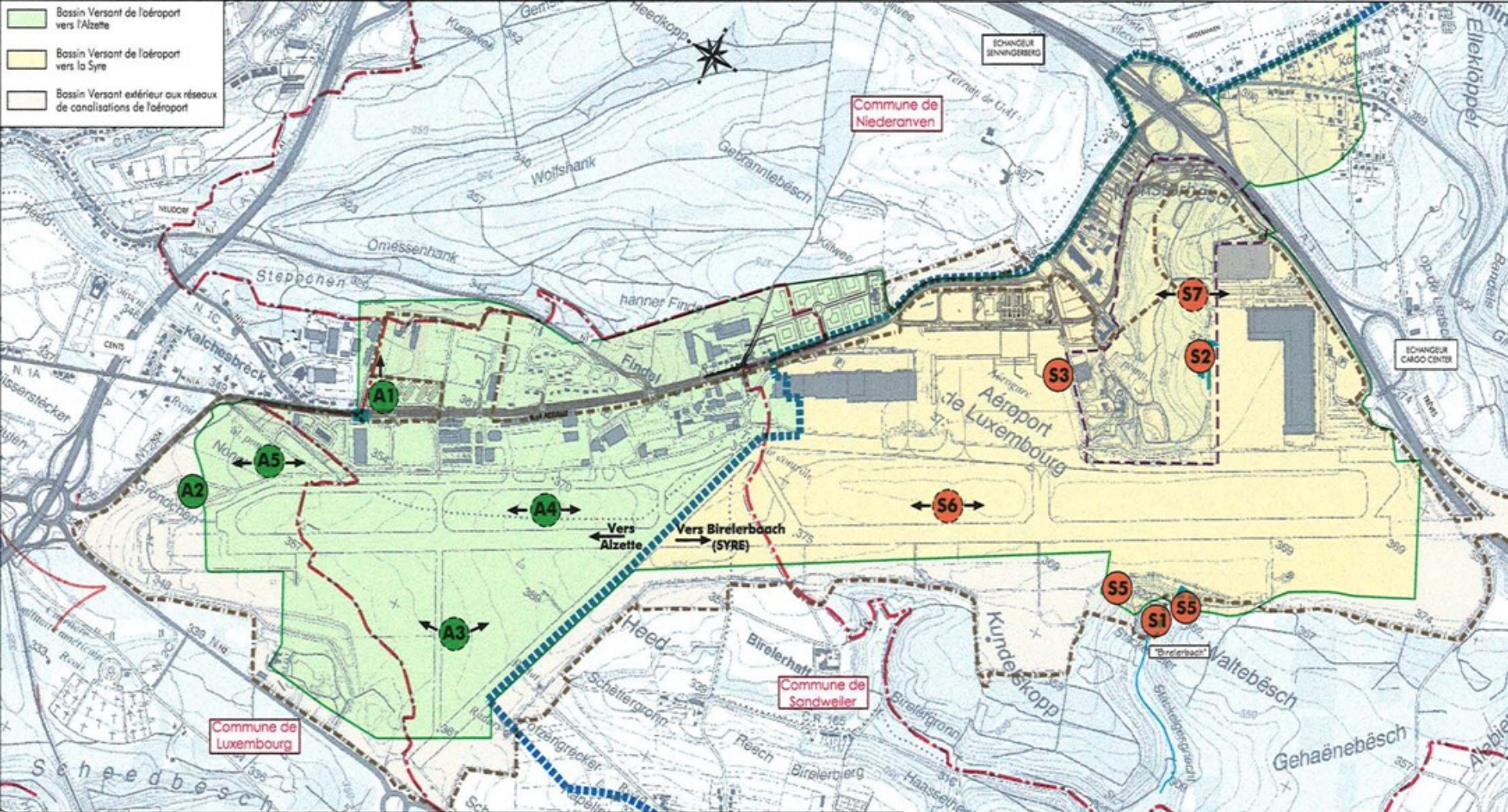
☐ Tiefstwerte

☒ Niederschlag

☐ Schneehöhen

☐ Luftdruck

☐ Relative Feuchte



LEGENDE:

- ① - Construction d'un bassin de rétention
Route de Trèves (RN1)
- ② - Construction d'un bassin de rétention à ciel
ouvert à l'extrémité ouest de la piste
- ③ - Construction d'un bassin de rétention pour la nouvelle
zone des hangars de frêt coté Sandweiler
- ④ - Réhabilitation du réseau de canalisation existant
(partie bassin versant de l'Alzette)
- ⑤ - Extension du réseau d'eau potable
- ⑥ - Transformation du bassin de rétention existant

- 52 - Construction d'un bassin de rétention pour les surfaces "TARMAC"
- 53 - Construction d'un bassin séparatif le long du tarmac de l'aérogare
- 54 - Renforcement du réseau d'eaux usées en aval de l'aéroport sur le tronçon Neihaischen - Schrassig
- 55 - Construction de deux bassins de rétention pour les surfaces "PISTES"
- 56 - Réhabilitation du réseau de canalisation existant (partie bassin versant de la Syre)
- 57 - Extension du réseau d'eau potable
- 58 - Contribution financière de l'aéroport lors d'une extension ultérieure de la station d'épuration du SIAS

-  Limite communale
-  Zone du Höhenholz
-  Ligne de partage des eaux
-  Limite des surfaces tributaires
-  Limite POS

GRAND-DUCHÉ DE LUXEMBOURG
MINISTÈRE DES TRANSPORTS
MISE EN CONFORMITÉ DE L'ASSAINISSEMENT DE L'AÉROPORT
LOCALISATION DES PROJETS

Fond de plan: Administration du Cadastre et de la Topographie
 (C) Origine Cadastre: Droits réservés à l'Etat du Grand-Duché de Luxembourg

